

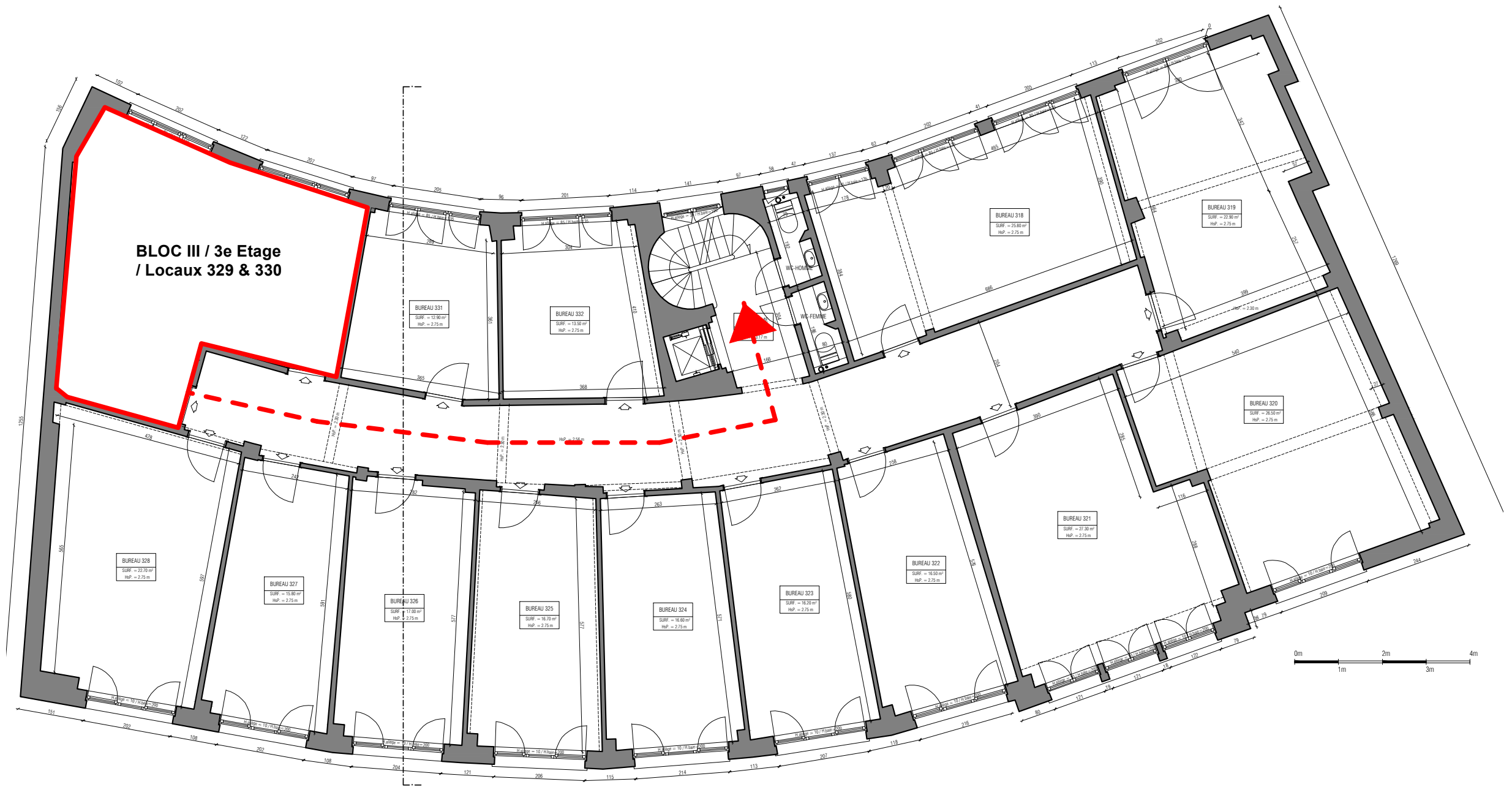
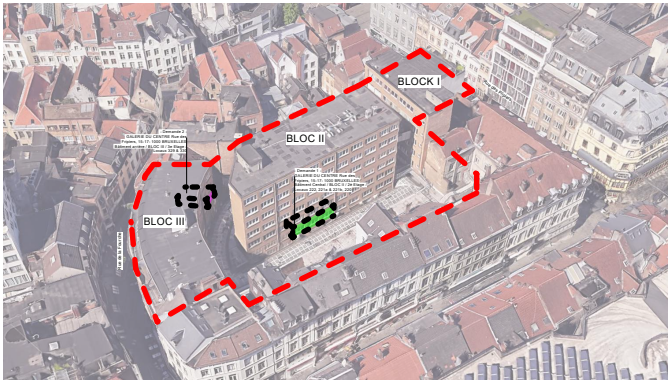
**SITUATION PROJETEE**

PROJET FRIPIERS2025 : *Changement d'affectation d'unités de bureau en logements*  
*Rue des Fripiers 15-17 - 1000 Bruxelles*  
*lots (Bâtiment Bloc 2 : 218, 219, 220, 221, 222. + Bâtiment Bloc 3 : 329, 330)*

MAITRE D'OUVRAGE :

**PLAN - SCHEMA D'EVACUATION - R+2 (BATIMENT BLOC II) ° Echelle = 1/100e**

INDICE A - Compléments de plans  
suite à l'avis incomplet du 21/10/25



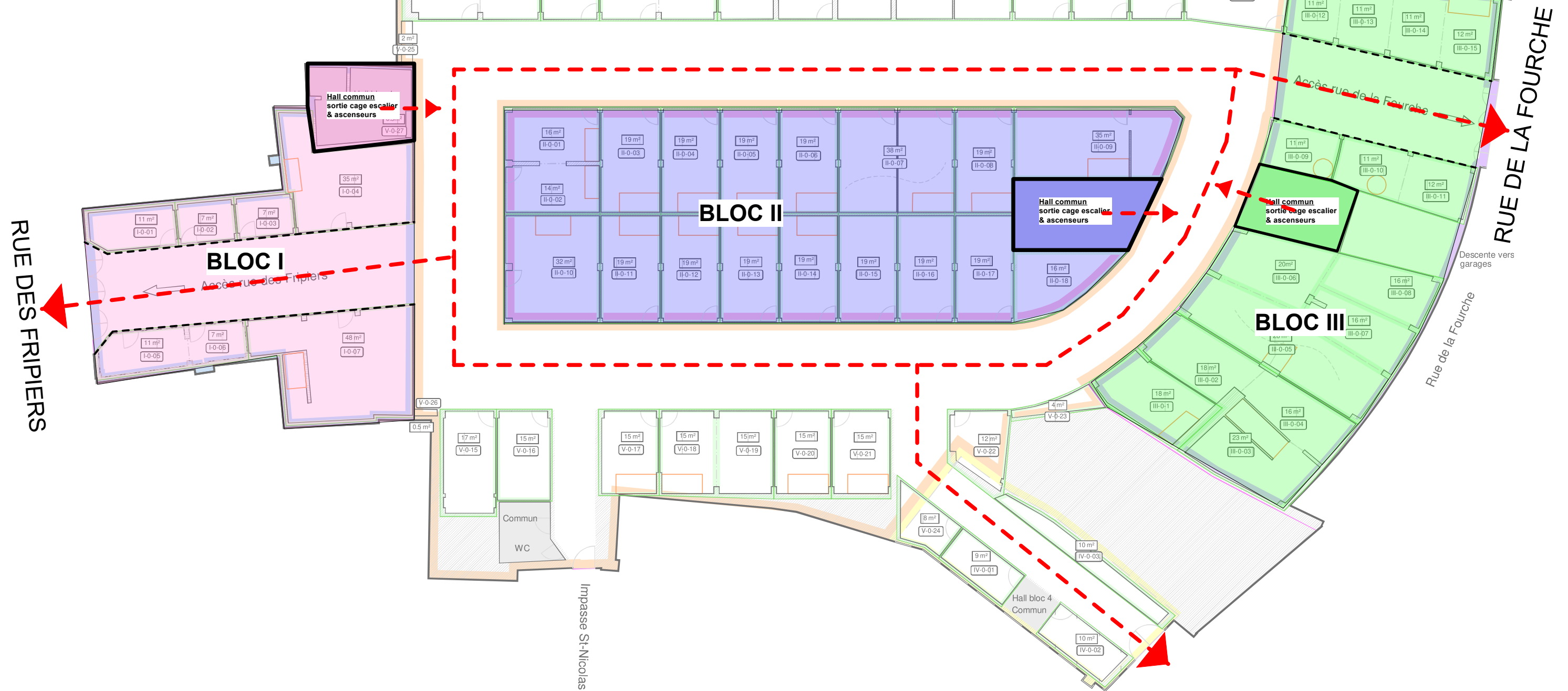
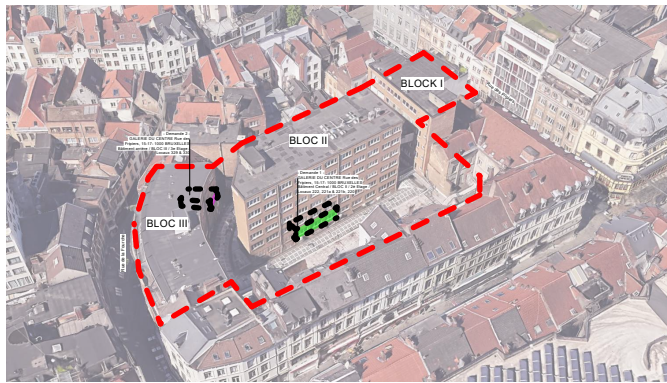
## SITUATION PROJETEE

PROJET FRIPIERS2025 : *Changement d'affectation d'unités de bureau en logements*  
Rue des Fripiers 15-17 - 1000 Bruxelles  
lots (Bâtiment Bloc 2 : 218, 219, 220, 221, 222. + Bâtiment Bloc 3 : 329, 330)

MAITRE D'OUVRAGE :

## PLAN - SCHEMA D'EVACUATION - R+3 (BATIMENT BLOC III) ° Echelle = 1/100e

INDICE A - Compléments de plans  
suite à l'avis incomplet du 21/10/25



## SITUATION PROJETEE

PROJET FRIPIERS2025 : *Changement d'affectation d'unités de bureau en logements*  
Rue des Fripiers 15-17 - 1000 Bruxelles  
lots (Bâtiment Bloc 2 : 218, 219, 220, 221, 222. + Bâtiment Bloc 3 : 329, 330)

MAITRE D'OUVRAGE :

## PLAN - SCHEMA D'EVACUATION - R+0 (VUE D'ENSEMBLE SUR LA GALLERIE) ° Echelle = 1/220e

INDICE A - Compléments de plans  
suite à l'avis incomplet du 21/10/25